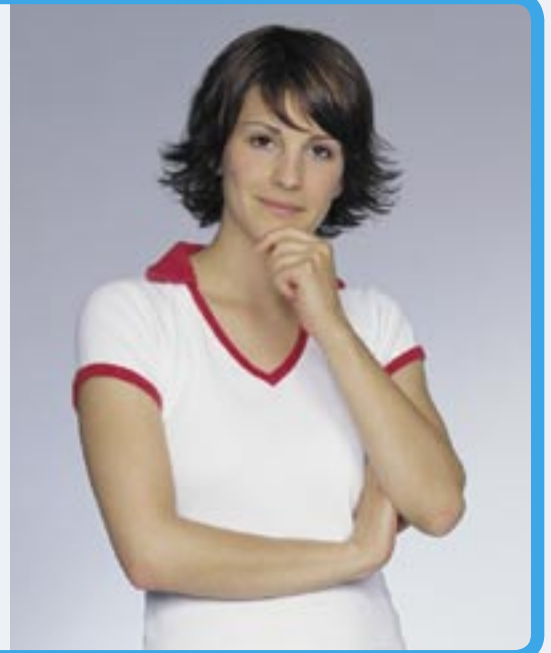


Sehr geehrte Kundin, sehr geehrter Kunde.

Sie haben als Anbieter TELE2/ TANGO gewählt und wir bedanken uns für Ihr Vertrauen. Wir sehen es als unsere Verpflichtung, dass Sie nicht nur von den besten Tarifen des Marktes profitieren, sondern auch darin, Ihnen eine einfache und transparente Tarifstruktur anzubieten. Im Rahmen dieser Verpflichtung, übermitteln wir Ihnen heute eine allgemeine Erklärung zu Ihrer Rechnung. Auf der Rückseite Ihrer Rechnung finden Sie zusätzliche Informationen.



Seite 1 Ihrer Rechnung

Sie benötigen Informationen? Nehmen Sie Kontakt mit unserem Kundenservice auf oder auf unsere Internetseite

Ihre Kundennummer. Immer bereithalten, sobald Sie sich mit unserem Kundenservice in Verbindung setzen

Ihre Rechnungsnummer. Bei der Zahlung immer mit angeben

Fälligkeitsdatum Ihrer Rechnung

Abrechnungszeitraum. (Anfang bis Ende Monat)

Verbleibender Betrag aus vorhergehenden Rechnungen. Es handelt sich hier um noch offene Beträge aus vorhergehenden Rechnungen. Bitte berücksichtigen Sie, dass die Verbuchung von Zahlungen bis zu 2 Wochen in Anspruch nehmen kann

TANGORECHNUNG.TELE2

TELE2 AG, Postfach 835, FL-9490 Vaduz MWST: 54261 HRN : H.1045/80

So können Sie uns erreichen Telefonisch: 8000 777 Internet: www.tele2.li	V.P. Bank: 322.234.014 Postkonto: 90-100103-1 LLB: 201.571.60
Kundennummer: 0000 Rechnung N°: 0000 Ausstellungsdatum : 0000 Zu zahlen bis zum : 0000	Name Strasse PLZ Ort Land

Seite: 1/2

Rechnungszeitraum 00/00/2006-00/00/2006	TANGO	TELE2
Grundgebühren	18.5874	72.3978
Gesprächsgebühren	39.8994	221.4016
Gut- bzw. Lastschrift	0.0000	0.0000
ohne MWST	58.4868	293.7994
MWST 7.6%	4.4450	22.3288
Gesamtbetrag inkl. MWST	62.9318	316.1282

Betrag dieser Rechnung (00/00/2006-00/00/2006) :	379.06
Verbleibender Betrag aus vorhergehenden Rechnungen :	757.37
Zu zahlender Betrag (CHF)	1136.43

Gesamtbetrag Ihrer monatlichen Grundgebühren z.B. ADSL, Twist, Tango15, Roam-In ohne MwSt.

Gesamtbetrag Ihrer Gespräche ohne MwSt.

Gesamtbetrag der eventuellen, während des Abrechnungszeitraums vorgenommenen Gut-Lastschriften

Gesamtbetrag (Gespräche + Grundgebühren) nach Einbezug der eventuellen Gut-Lastschriften ohne MwSt.

Gesamtbetrag des angegebenen Abrechnungszeitraums mit MwSt.

Zu zahlender Gesamtbetrag mit MwSt. (Setzt sich zusammen aus «verbleibender Betrag» und «Betrag dieser Rechnung». Sollten Sie den verbleibenden Betrag vor Erhalt der neuen Rechnung bereits einbezahlt haben, nur Betrag dieser Rechnung überweisen)

Seite 2 Ihrer Rechnung für Tango

Gesamtbetrag Ihrer getätigten Gespräche von Liechtenstein ins Ausland oder im Ausland erhalten ohne MwSt.

Gesamtbetrag Ihrer getätigten Gespräche in Liechtenstein (Tangonummer nicht inbegriffen) ohne MwSt.

Gesamtbetrag SMS/MMS Mitteilungen ohne MwSt.

Gesamtbetrag Ihrer getätigten Gespräche im Ausland ohne MwSt.

TANGO RECHNUNG. TELE2			
Kundennummer: 00000	Rechnung N°: 00000000	Austellungsdatum : 00/00/2006	Seite: 0/0
0000 (Name)Rufnummer: 000 000 00 00			
TANGO		Betrag in CHF	
Gesprächsgebühren :			
- International			0.8922
- National			0.7435
- SMS			0.1859
- MMS			1.1152
- Roaming			33.0871
- Tango			0.1952
Grundgebühren :			
- Roam-In			9.2937
Total			43.6819

Gesamtbetrag Ihrer getätigten Gespräche zu Tangonummern ohne MwSt.

Gesamtbetrag aller Posten ohne MwSt.

Seite 2 Ihrer Rechnung für Tele2

Gesamtbetrag Ihrer getätigten Gespräche ins Festnetz Liechtenstein ohne MwSt.

Gesamtbetrag Ihrer getätigten Gespräche ins Ausland ohne MwSt.

Gesamtbetrag Ihrer monatlichen Grundgebühren z.B. ADSL ohne MwSt.

TANGO RECHNUNG. TELE2			
Kundennummer: 00000	Rechnung N°: 00000000	Austellungsdatum : 00/00/2006	Seite: 0/0
0000 (Name)Rufnummer: 000 000 00 00			
TELE2		Betrag in CHF	
Gesprächsgebühren :			
- International			0.1115
- National			1.3346
Grundgebühren :			
- ADSL			137.5465
- ADSL			32.6958
- ADSL			36.1989
Total			207.8872

Auf Ihrer ersten Rechnung werden die Grundgebühren (z.B. ADSL, Twist, Roam-In) vom Tag der Aufschaltung bis Ende des Abrechnungsmonats plus einen Monat im Voraus berechnet. In den darauf folgenden Rechnungen wird dann nur noch der jeweilige Monat berechnet.

Auf Anfrage erhalten Sie kostenlos den Einzelgesprächsnachweis

**Kontaktieren Sie einfach unseren Kundenservice unter der Rufnummer 8000777.
Alle Tage von 7 Uhr bis 24 Uhr.**

